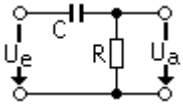


## RC-Hochpass



### Eingabefeld:

Widerstand	$R = 10 \text{ k}\Omega$
Kondensator	$C = 22 \text{ nF}$
Grenzfrequenz	$f_g = 723,4316 \text{ Hz}$
Zeitkonstante	$\tau = 220 \text{ }\mu\text{s}$
Eingangsspannung	$U_e = 1 \text{ V}$
Ausgangsspannung	$U_a = 1,3823 \text{ mV}$
Frequenz	$f = 1 \text{ Hz}$
Kreisfrequenz	$\omega = 6,2832 \text{ s}^{-1}$

### Ergebnisfeld:

Scheinwiderstand $Z$	$= 7,2343 \text{ M}\Omega$
Blindwiderstand $X_C$	$= 7,2343 \text{ M}\Omega$
Phasenwinkel $\tan\phi$	$= 723,4316$
Phasenwinkel $\phi$	$= 89,9208^\circ$
Siebfaktor $U_e/U_a$	$= 723,4323$

### Notiz:

Das ist der Hochpass für die Sound to Light Schaltung (Lichtorgel)

f-min 29 Hz    f-max 29 k Hz

