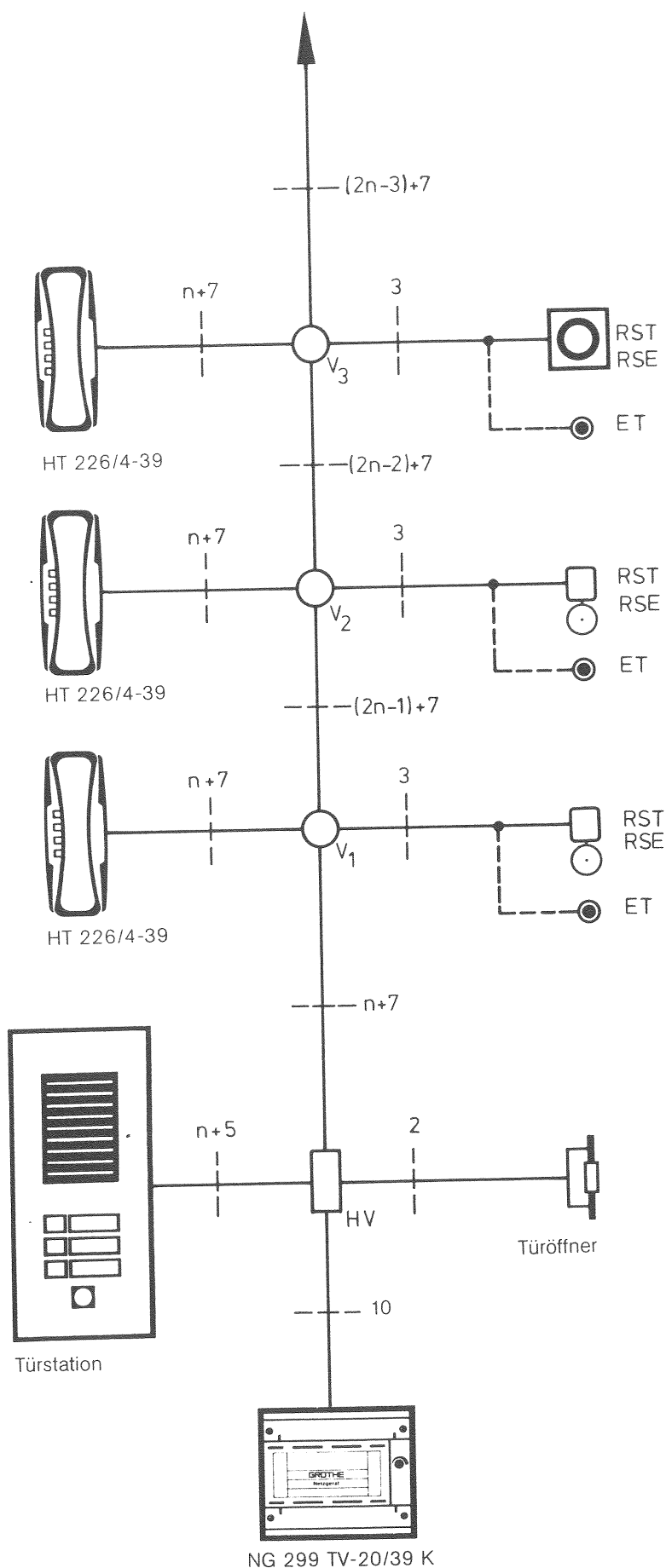


ET = Etagentaster  
RST = Rufsignal von der Türstation  
RSE = Rufsignal von der Etage



### Blockschaltbild

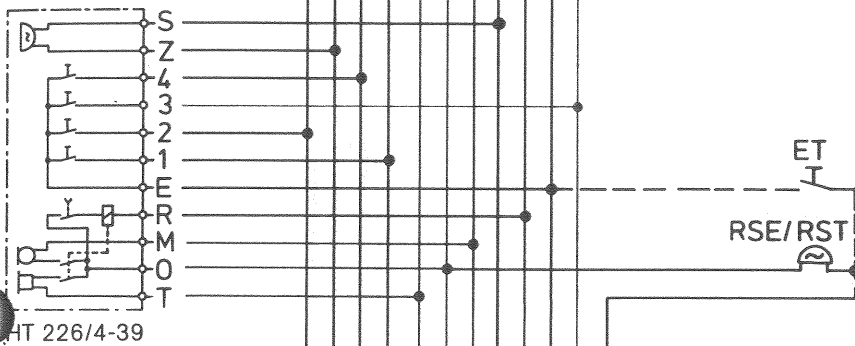
Mithörgesperrter Gegensprechverkehr zwischen einer Türstation und **einem** von maximal 9 Haustelefonen **oder** Gegensprechverkehr der Haustelefone untereinander. Bei hausinternem Sprechverkehr wird die Türstation durch das Netzgerät abgeschaltet. Der interne Sprechverkehr ist nicht mithörgesperrt, daher Mithör- und Mitsprechmöglichkeit bei verminderter Lautstärke.

### Stromlaufplan

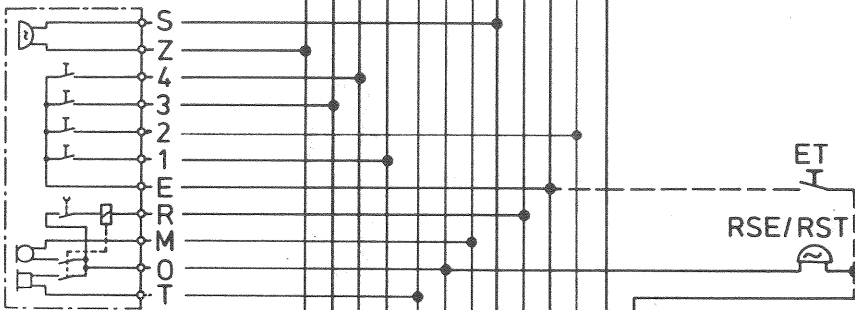
Anzahl der Teilnehmer auf 2, 4 oder 8 begrenzt durch Tastenanzahl der Haustelefone. Erweiterung auf 3, 5 oder 9 Teilnehmer möglich, wenn Türöffnertaste separat installiert wird. Die Summer in den Haustelefonen dienen nur dem Anruf für hausinternen Sprechverkehr. Der Anruf von der Türstation muß über einen separaten Signalgeber erfolgen.

- = Sprechleitungen
- = Türöffnerleitungen
- = Rufleitungen
- - - = Etagenrufleitungen

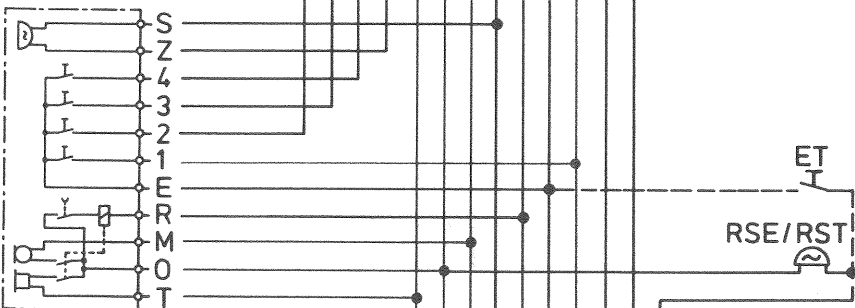
2 3 Z 1 T O M S R E 4



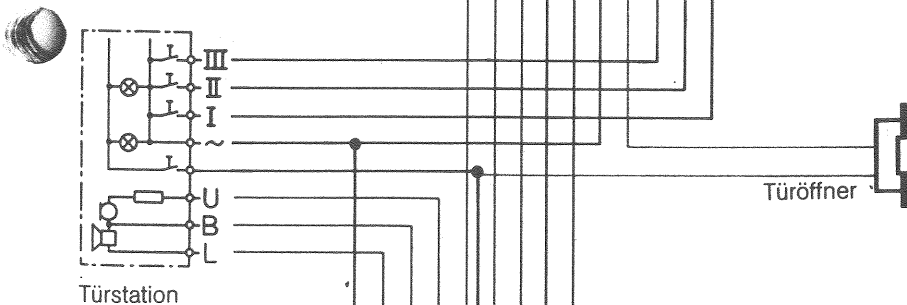
HT 226/4-39



HT 226/4-39

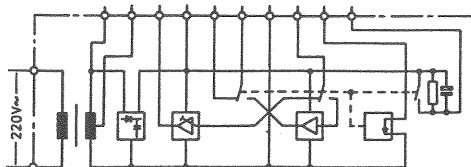


HT 226/4-39



Türstation

12 8 L B U T O M S R



NG 299 TV-20/39 K