

Bei der Ersatzteilbestellung immer angeben:

MODELL NR. - PRODUKT NR. - MENGE -

ERSATZTEILNUMMER - BESCHREIBUNG

Für elektrische Bauteile zusätzlich anzugeben:

SPANNUNG - LEISTUNG(Watt)

Bei Ersatzteilnummern mit weniger als 10 Stellen eine führende 0 einfügen

Generators

PNC	Spannung	Marke	Modell	Tür	Markt
958500202		Electrolux	T2500H		FI - NL

SERVICE-STELLE
Dometic Germany

In der Steinwiese 16
D-57074 Siegen
Fax +49 271 692322

Publikations-Nr.
5994719853
2010/02/10

Generators

Technische Daten 95850020201 T2500H

Maße (HxLxT)

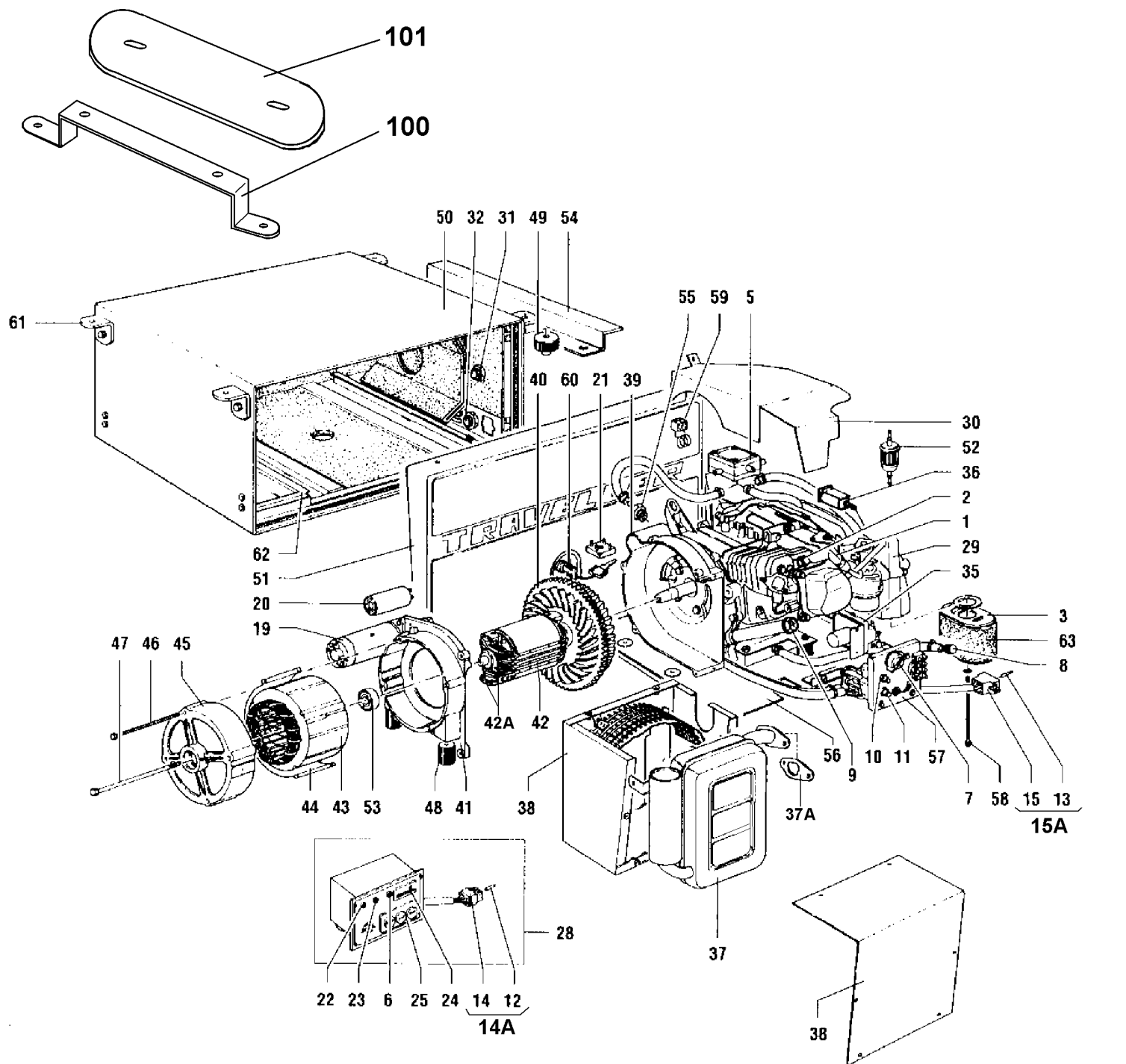
Breite	530 mm
Höhe	290 mm
Tiefe	385 mm

Allgemeine Daten

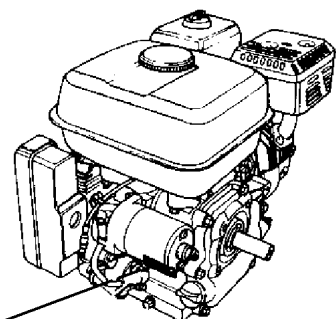
Gewicht	50 kg
Rauschpegel	60 dB
Stetiger Ausgang	2000 W / 230V
Stromaufnahme	10 A / 12V
Frequenz	50 Hz

Antriebsmotor

Antriebsmotor	Honda GX160
Kapazität	163,4 cm ³
Anschlussleistung	5,5 PS/HP
Verbrauch	1,2 l/h max.
Starter	Electric
Automatischer Ölmangel-Schutz	yes
Pumpenbrennstoff	Type membrane
Brennstoff	Petrol 84-86 N.O.R.



Bitte bestellen Sie alle Ersatzteile, die den Motor betreffen, direkt bei der Firma Honda. Dafür geben Sie bitte die Motor Kennnummer an.
Please send orders concerning spare parts for the motor to the company Honda, directly. Therefor please take the engine code.



Nur die im Text aufgeführten Ersatzteile sind tatsächlich im Produkt!
Only the spare parts which are listed, are really in the product!

(2500H)

(N0092509H)

Matrix	PNC	ELC	ProdDatum	Modell
A	958500202	01	19980618	T2500H

Pos	ET-Nr.	Matrix	Beschreibung
-	3869001853	A	Widerstand,2.2-25W-4000H
-	8250200048	A	Gebrauchsanweisung,IT, EN, DE, FR
-	8250200097	A	Gebrauchsanweisung,Scandinavian
001	3866000742	A	Kerzenstecker
002	3866000932	A	Zündkerze
003	3864400043	A	Luftfilter
005	3864600014	A	Benzinpumpe
			Bis Serien-Nr.22800830
005	3864600030	A	Benzinpumpe
			Ab der Serien-Nr.22800831
006	3869500037	A	Kit,LED,Öl
007	3866000940	A	Schalter,Sicherheit
008	3861000077	A	Ölablaufkappe
009	3869000095	A	Öleinlaßkappe
010	3866000585	A	Thermoschalter,230V / 10A
011	3866000593	A	Thermo-schalter,12V/230V, 15A
014A	4071324554	A	Kit,Stecker,9-polig
015A	4071324547	A	Kit,Buchse,9-polig
019	3867200044	A	Anlasser
020	3866000890	A	Kondensator,10µF
			Beim Austausch bitte auf die Kapazität achten.
020	3866000957	A	Kondensator,10µF
			Beim Austausch bitte auf die Kapazität achten.
021	3866000965	A	Diodengleichrichter
022	3869500011	A	Kit,LED,Kraftstoffreserve
023	3869500029	A	Kit,Betriebskontrollampe
024	3865400018	A	Stundenzähler
025	3866000452	A	Druckknopf,Betrieb
028	3866000072	A	Bedienungselemente,komplett
029	3862100058	A	Ansaugkrümmer
030	3861400152	A	Leitblech,Motor
031	3866000379	A	Benzinschlauch,Durchführung
032	3866000395	A	Kabel,Durchführung
035	3865000040	A	Starter,Magnet
036	3865000057	A	Starter,kalt,EM25-12Vcc ED 50%
037	3864200013	A	Schalldämpfer
037A	4071329645	A	Dichtung,Schalldämpfer,Honda, 18381-ZH8-800
038	3869000079	A	Schalldämpfergehäuse
039	3862100017	A	Gehäuse
040	3869000012	A	Lüfterrad,mit,Anlasser
041	3862100025	A	Ring
042	3869000038	A	Rotor
042A	3866001641	A	Diode
043	3867000121	A	Stator

Matrix	PNC	ELC	ProdDatum	Modell
A	958500202	01	19980618	T2500H

Pos	ET-Nr.	Matrix	Beschreibung
044	3861400228	A	Halteband
045	3862100033	A	Generator, Kopf
046	3860180011	A	Zugstange, Generator
047	3860180052	A	Mittelzugstab
048	3862500059	A	Dämpfer, 25x30-M6x18, SH40M/F
049	3862500042	A	Dämpfer, M8x30x30mm SH40
050	3861500027	A	Gehäuse
051	3861500076	A	Deckel
052	3864400027	A	Benzinfilter
053	3860700016	A	Lager, Rotor
054	3861400160	A	Montageschiene Bis Serien-Nr.10200013
055	3861000127	A	Reduzierstück, 3/4"; 10mm
056	3861500092	A	Träger, Motor
057	3869000772	A	Erdung, Klemme
058	3860100175	A	Zugstange, Luftfiltersatz
059	3869000053	A	Widerstand, 12V
060	3864000017	A	Schloß
061	3861700130	A	Halterung, Gehäuse
062	3862500034	A	Dichtung, Silikon
063	3864400050	A	Filter, aussen
100	3861401341	A	Profil, Befestigung Ab der Serien-Nr.10300055
101	3861500423	A	Platte, Befestigung, to Pos. 100