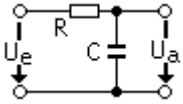


RC-Tiefpass



Eingabefeld:

Widerstand	$R = 20 \text{ k}\Omega$
Kondensator	$C = 22 \text{ nF}$
Grenzfrequenz	$f_g = 361,7158 \text{ Hz}$
Zeitkonstante	$\tau = 440 \text{ }\mu\text{s}$
Eingangsspannung	$U_e = 1 \text{ V}$
Ausgangsspannung	$U_a = 999,9962 \text{ mV}$
Frequenz	$f = 1 \text{ Hz}$
Kreisfrequenz	$\omega = 6,2832 \text{ s}^{-1}$

Ergebnisfeld:

Scheinwiderstand Z	$= 7,2343 \text{ M}\Omega$
Blindwiderstand X_C	$= 7,2343 \text{ M}\Omega$
Phasenwinkel $\tan\phi$	$= 361,7158$
Phasenwinkel ϕ	$= 89,8416^\circ$
Siebfaktor U_e/U_a	$= 1$

Notiz:

Das ist der Hochpass für die Sound to Light Schaltung (Lichtorgel)

f-min 14 Hz f-max 14 k Hz

